



Sunblock

It creates a beautiful environment.

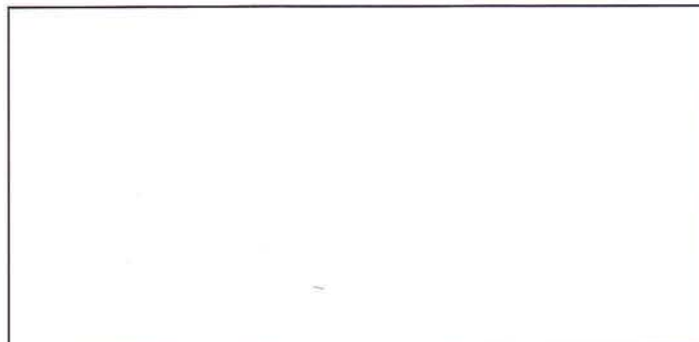
三菱インターロッキングブロック/サンブロック



〒300-4244 茨城県つくば市田中1682番地

TEL. 029-867-0832

<http://www.osato.info/>



都市空間が美しいステージになる。

都市の暮らしのすべてを根底から支えてきた街路に、

いま新しい価値が求められている。

それは、機能と美観との調和。

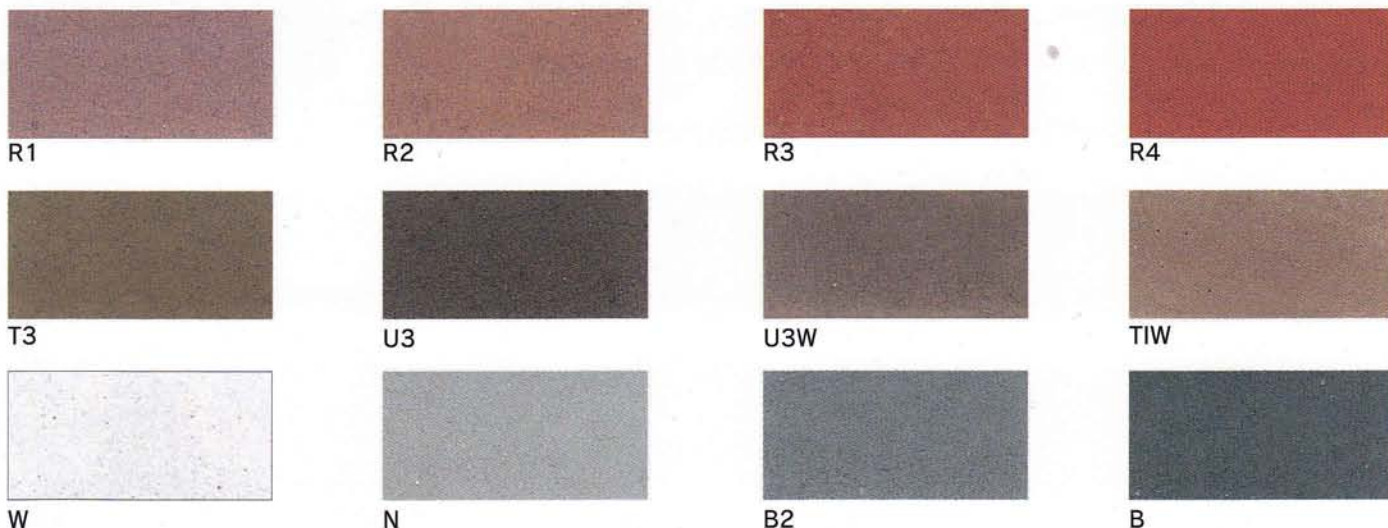
都市が環境のデザインであるという発想のもとに計画と整備が進められる現在

街路にも、より高度な感性と技術が必要とされている。

三菱インターロッキングブロック／サンブロック

これからの都市は、その足もとに人と環境にやさしい彩りを敷き詰めていく。

Color Variation カラーバリエーション



※ 色調及びテクスチャーは、印刷のため実際は多少異なります。
 ※ 必要に応じて色見本をご請求下さい。
 ※ 特殊な色については、価格及び納期が異なりますので御確認下さい。

Type & Size タイプとサイズ

型式		N型	S型	L型
厚さ (mm)				
名称				
ST1 シリーズ	60/80			 ※80mmのみ
ST2 シリーズ	60/80			
ST3 シリーズ	60/80		役物 ST1 シリーズ	
グラス	100			

※本図中の寸法は、目地芯寸法。(目地巾3mm)
 ※地域によっては納入に時間がかかるものもございますので、お早めにご相談ください。
 ※グラスはST1シリーズと組み合わせができます。
 ※特殊な形状・寸法も準備しております。お気軽にお問合せください。

■品番の表示方法 (例)

ST1 - N (6) - R

名称 形式 厚さ(60mm) 色彩

■サンブロックの品質規格

項目	寸法許容値		曲げ強度 (MPa)	透水係数 (cm/sec)
	幅長さ(mm)	厚さ(mm)		
普通ブロック	±2.5以内	±2.5以内	5.0以上	
透水性ブロック	±2.5以内	-1~+4以内	3.0以上	1×10 ⁻² 以上
植生用ブロック	±2.5以内	±2.5以内	4.0以上	
視覚障害者誘導用ブロック	±2.5以内	±2.5以内	5.0以上	

※測定及び試験の方法は、(社)インターロッキングブロック舗装技術協会編纂の「インターロッキングブロック舗装設計施工要領」による。

■すべり抵抗値

	すべり抵抗値(BPN値)	備考
車道及び駐車場	60	湿潤状態
歩道	40	湿潤状態

※測定の頻度は、(社)インターロッキングブロック舗装技術協会編纂の「インターロッキングブロック舗装設計施工要領」による。

CONTENTS 目次

カラーバリエーション2P

タイプ&サイズ2P

サンブロックの特徴3・4P

施工例5~14P

ユーミットシリーズ 叩き15P

ユーミットシリーズ 溶射16P

特殊ブロック・透水性ブロック17P

施工手順・舗装構造例18P

機能と美しさの高度な調和

コンクリートの堅牢さとアスファルトの柔軟さを兼ね備えた新舗装材

「色彩」「パターン」の組み合わせが自由。

環境に合わせ「色彩」「パターン」が自由に選べ、個性的な空間の表現に最適です。



RED

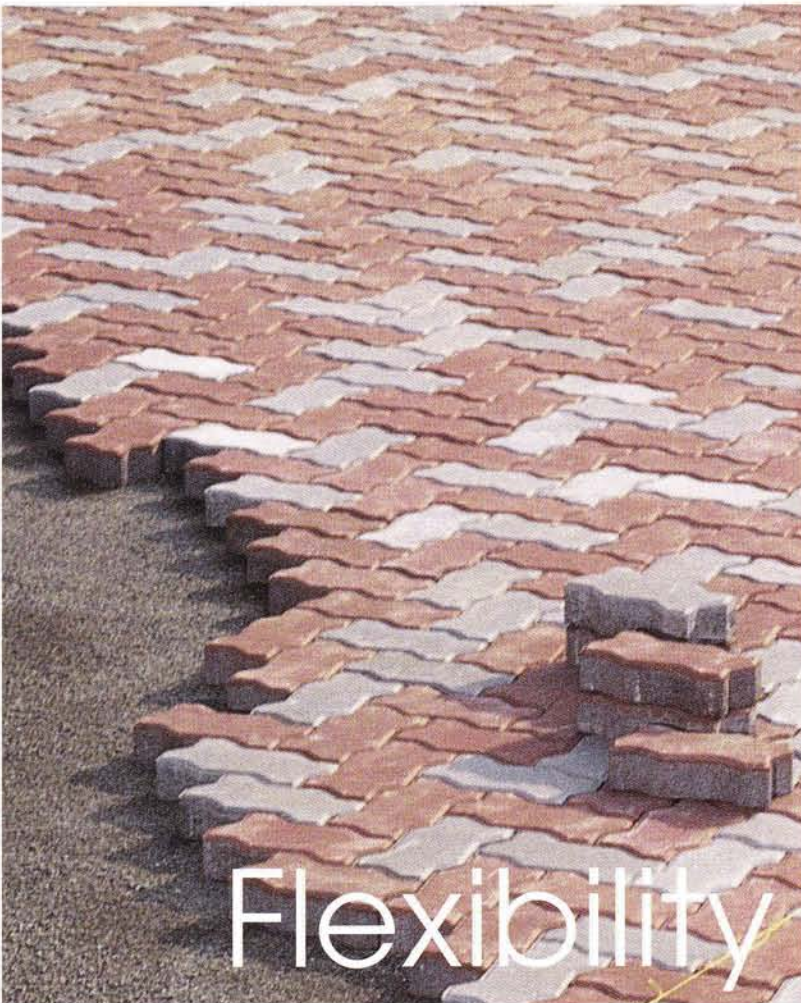


BROWN



施工後も取り外せ、再使用が可能。

専用工具で取り外しができ、ブロックの再使用が可能。地下埋設工事の際、工期や工事費が削減できます。

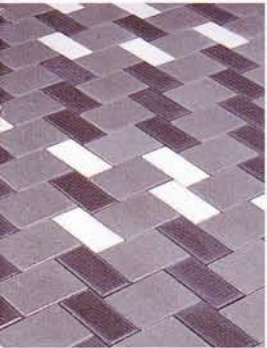


スリップ防止効果で雨中

サンブロックはコンクリート製品です。車道にも安心してご利用いただけます。



Accord



MONO



MULTI



MIX

のトラブルを防ぐ。

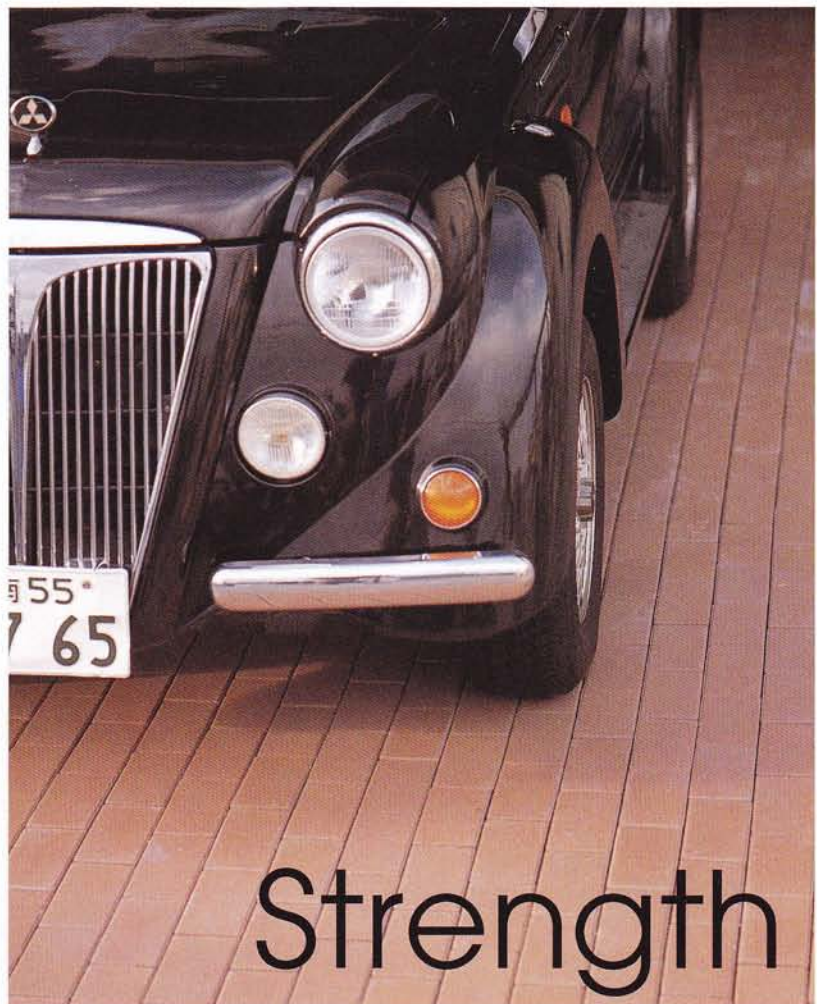
雨の時のスリップ防止効果に優れ、



Safety

車道や寒冷地にも対応する耐久性。

道路や駐車場まわりにも安心の耐荷重性。また、優れた耐久性能は寒冷地の舗装にも対応します。



Strength

歩く

新しい表情を身につけた道は
きっと、そこを歩く人々の気持ちをまで
あざやかに塗り替えてしまうのでしょう。



新大阪歩道（大阪市）



ST1-N-B2
ST1-N-N

※写真とサンプルは、若干異なる場合がございます。



市民会館通り（那覇市）



オリンピック選手村（長野市）



百道緑道（博多市）

暮らす

歩く楽しみのある街へ。

この街路からは、いままで見えなかった四季が
やさしく目に飛び込んでくるようです。



パストラルハイム（札幌市）



ST2-N-P
ST2-N-T1W

※写真とサンプルは、若干異なる場合がございます。



ルゼフィール名谷東（神戸市）



東北電力原町寮（原町市）



アーベイン緑橋（大阪市）

集う

人と人が出会い、集まる場所。
そこに求められているのは
安心と美意識に包まれた風景。



神戸商船大学（芦屋市）



ET2-N-721（特注品）
ET2-N-723（特注品）

※写真とサンプルは、若干異なる場合がございます。



門川町立門川小学校（宮崎県門川町）



三和中学校（広島県三和町）



東富士仮設道路（静岡県）

遊ぶ

時には公園や広場で遊ぶ子供たちと
軽やかに靴音を弾ませてみたい。
足もとから未来へのプレゼンテーション。



ウェルネスさがみはら（相模原市）



EK2-N-773（特注品）

※写真とサンプルは、若干異なる場合がございます。



サッポロさとらんど（札幌市）



大津町総合運動公園（熊本県大津町）



道の駅 北川はまゆ（宮崎県北川町）

動く

クルマたちを受け止め、支えている道は
移動や輸送という目的にとどまらず
私たちの夢の領域を拡げてくれます。



北海道庁前 北3条通り（札幌市）



ST1-N-RB

※写真とサンプルは、若干異なる場合がございます。



島松駅前ロータリー（北海道北広島市）



総務省郵政事業庁東日本物流センター（水海道市）



志摩安乗線（三重県志摩郡市）

叩き

まるで石畳の街路のような趣は、サンブロックのユーミットシリーズ「叩き」。ブロックに独自の「叩き」加工を加え、表面の光沢を抑え、しっとりとした質感をかもしだします。

TATAKI



羽田空港西旅客ターミナル循環道路（東京・大田区）

ユーミットシリーズ「叩き」の特長

- 従来の舗装材に見られない自然石の質感。
- 格調と高級感を感じさせる街並を演出。
- 人に優しく車にも優しい。スリップ防止効果を高めた加工。
- 豊富なカラーバリエーション。
- 色彩・カラーの組み合わせが自由。
- スタンダードシリーズとの組み合わせで、さらに多彩なバリエーションが可能。
- 耐久性、地下埋設工事後の再利用など、スタンダードシリーズの優れた特長をすべて継承。

■ 一般の街路との差別化、高級化が必要とされるアメニティゾーンに最適。ショッピングモール、公園、遊園地などで幅広くご利用いただけます。

※特注色も承ります。



三鷹市中央通り歩道（東京・三鷹市）

溶射

文字や絵を自由に表現できる、サンブロックのユーミットシリーズ「溶射」。
路面標示に必要な記号や文字、また広場や公園、遊園地などのデザイン画にも。

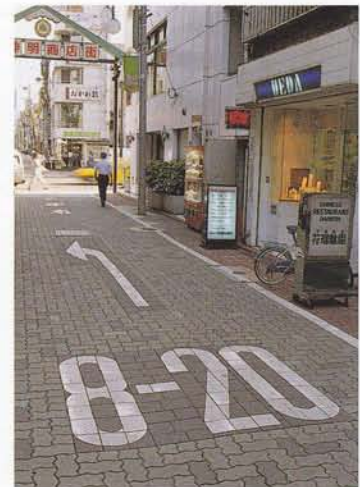
YOSHA



港北ニュータウン
(横浜市)



多摩川護岸 (東京・青梅市)



芝神明商店街 (東京・港区)

サンブロックのユーミットシリーズ「溶射」の特長

〔文字・白線〕

- ブロックの形にとらわれず、文字のサイズと形を自由に表現。
- 文字、数字、矢印、記号など路面標示のすべてに対応。規格通りの表現が可能です。
- 汚れにくく、摩耗しにくい。ペイントを引き直すことなく、鮮やかな色をほぼ恒久的に保ちます。

〔絵〕

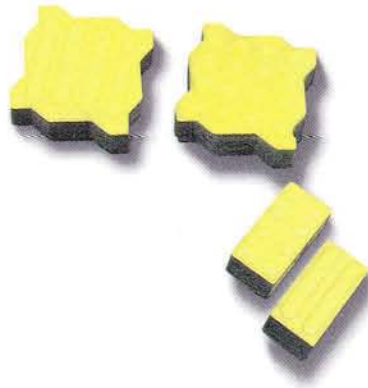
- 溶射したブロックを組み合わせ、デザインや絵画を表現。
 - 画材に合わせて、色彩をお選びいただけます。
 - 脱色、退色がなく、ブロックの差しかえや塗り直しが不要。
 - 路面はもちろん、傾斜地や擁壁などにも対応。
- 粉体樹脂溶射技術の応用により、初めて路面標示やデザイン画で実現した画期的な耐摩耗性。サンブロックのユーミットシリーズ「溶射」ならではの鮮やかな色彩が、街路、公園、遊園地などの空間を美しく創り上げます。

*特注色も承ります。



多摩ニュータウン (東京・多摩市)

特殊ブロック



視覚障害者用ブロック

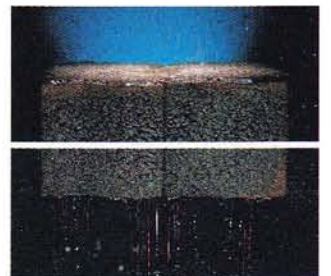
視覚障害者用ブロック(誘導、警告)の形状は、サンブロック以外の一
般の舗装路でもご利用いただける
よう、汎用性を持たせました。安
全性を重視し、わかりやすく、な
おかつ歩きやすい凸凹となるよう
配慮しています。

グラスブロック

芝などのグリーンを植え込めるブ
ロックです。特にエントランス周辺
の空間に最適。さわやかな緑の潤いが、
訪れる人を優しく迎え入れる演出と
なります。



透水性ブロック



透水性ブロック

降雨時や降雨後の安全を考えた生まれた透水性ブロック。ブロックの表面に独自の『表面
透水加工』を施し、従来のブロック以上の水はけの良さを実現しました。当然、降雨後の
乾きも早く、いち早く美しい街路の表情を取り戻します。

施工手順



■ 工程

1 クッション砂の敷込み

路盤の上に乾燥した粗目または中目の砂を平坦に敷きつめます。この時、砂層が平坦になるよう、十分に敷きならすことが大切です。敷き込んだ砂の上には立ち入らないよう、工程上の段取りを考えておきます。

2 ブロックの敷設

ブロックはレベルを出し終わったクッション砂の上に、置き並べるように敷設します。ブロックを砂の上で引きずらないよう、特に注意して扱ってください。

3 端末ブロックの処理

縁石とのすき間など、形状が違いブロックが敷けない箇所は、特殊工具を用いて標準ブロックをカッティングし、現場の形状に合わせてください。

4 転圧・目地詰め

サンブロックの敷設が終わるとコンパクターでブロック上を数回転圧し、入念に平坦仕上げを行います。さらに、乾燥した細目の砂をホウキなどで目地に十分充填されるまで詰めます。最後に余分な砂を取り除き、仕上げとします。

■ 舗装構造例

(単位: mm)

設計CBR	3	6	8	凡 例
				 サンブロック 砂
				 クラッシャー C-20 粒度調整碎石 M-30
				 クラッシャー C-40 路 床

※標準構造図は、軽荷重の一般的な舗装構造の目安として御利用下さい。

※「設計CBR」及び「交通量の区分」が明らかな場合は、(社)インターロッキングブロック舗装技術協会編集の「インターロッキングブロック舗装設計施工要領」に準拠して舗装の構造を決定して下さい。